

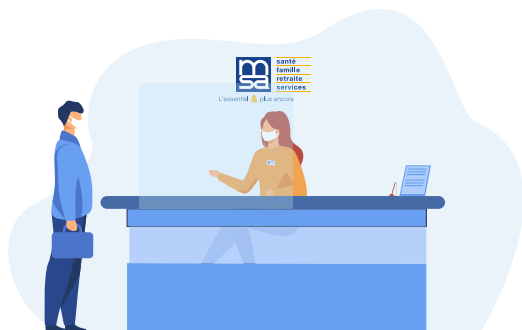
PRÉPARER SA VENUE EN MSA

Votre dossier nécessite que vous vous rendiez dans votre MSA ?

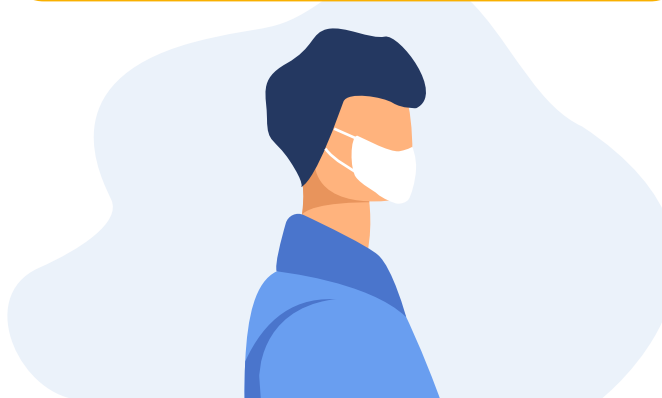
Afin de limiter votre temps d'attente et pour diminuer les risques de contamination, nous vous suggérons de prendre rendez-vous.

Pour votre sécurité et celle des agents MSA, nous vous demandons de respecter les mesures de précautions suivantes :

À l'accueil, merci de respecter les consignes affichées.
(affluence maximale autorisée, marquage au sol...)



Nous vous demandons de porter un masque et de venir seul dans la mesure du possible.



Enfin, n'oubliez pas d'apporter votre propre stylo.



En cas de symptôme dans les 15 jours précédents (fièvre, toux...) ou en cas de contact avec une personne atteinte, nous vous remercions de reporter votre visite dans nos accueils et de privilégier un contact téléphonique.

Quelques informations sur votre parcours :

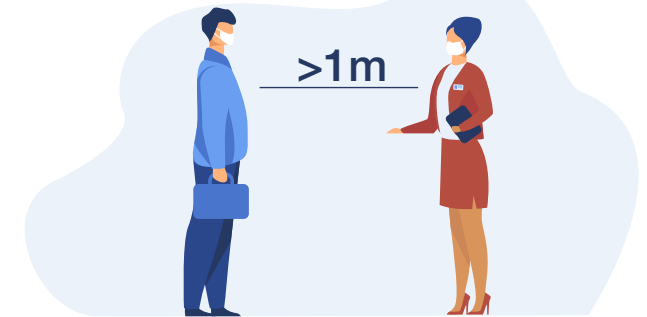
À l'entrée et à la sortie de votre MSA, **merci de vous laver les mains avec le gel hydro-alcoolique** mis à votre disposition.



Merci de suivre le **sens de circulation prévu par le marquage au sol** pour éviter les croisements dans les espaces (accueil, box et libre service numérique).



Tout au long de votre parcours, merci de **respecter la signalétique**, de **rester à distance** des autres visiteurs et de nos agents (>1 mètre) et de **suivre les consignes sanitaires**.



Par mesure d'hygiène :



Les fontaines à eaux dans les accueils sont retirées. Si vous souhaitez de l'eau, n'hésitez pas à demander à un agent.



Les sanitaires restent à votre disposition, toutefois nous vous invitons autant que possible à éviter leur usage et ainsi les risques de contamination.

 Pour la sécurité de tous, la MSA vous remercie de bien vouloir respecter l'ensemble de ces consignes

À BIENTÔT DANS VOTRE AGENCE !