



# Présentation d'un nouveau concept d'habitat pour les seniors



2014



## *Le Sautel - Ariège*

### Renseignements

Le secrétariat de la Mairie est ouvert tous les lundis et jeudis

Tél : 05 61 01 05 19



### **ADRA - ARIÈGE**

Association Départementale des Retraités  
Pré-retraités Agricoles, leurs Conjoints et Aides Familiaux



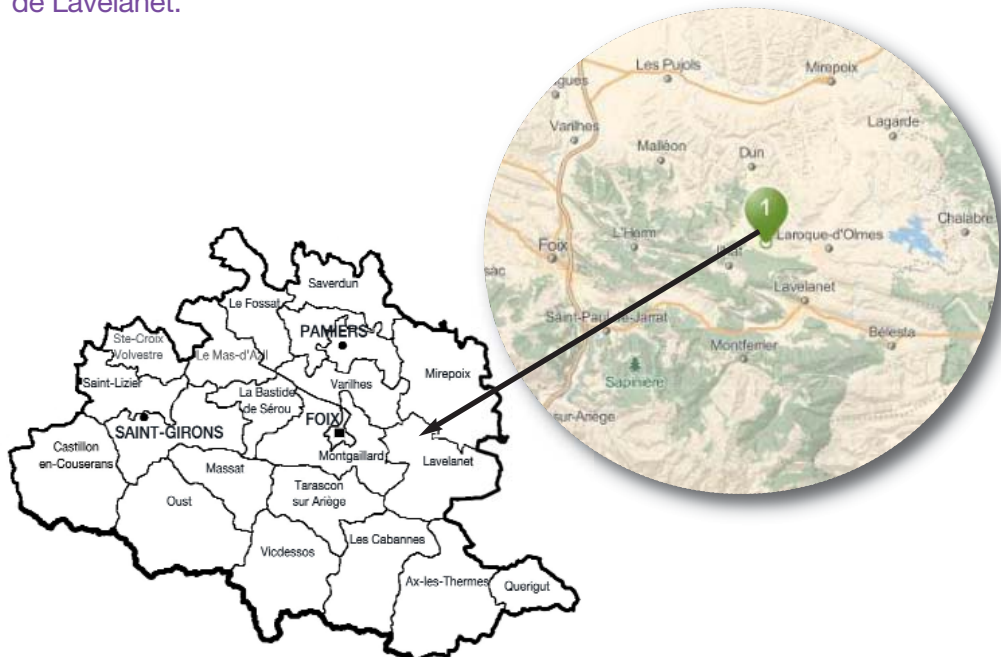
L'essentiel & plus encore

# Informations générales

---

Le Sautel est une petite commune du sud-ouest de la France, située dans le département de l'Ariège.

Elle fait partie de la Communauté de communes "du Pays d'Olmes" et du canton de Lavelanet.



*Département de l'Ariège*

Les habitants de la commune de Sautel sont appelés les Sautelois.

Les 123 habitants du village de Sautel vivent sur une superficie totale de 9 km<sup>2</sup> avec une densité de 14 habitants par km<sup>2</sup> et une moyenne d'altitude de 390 m.

De 1999 à 2008, la population est passée de 99 à 123 habitants.

Elle se trouve à 20 Km de Foix, à 30 Km de Pamiers et 19 Km de Mirepoix.

La gare la plus proche du Sautel se trouve à Varilhes (16,57 kilomètres).

# Le concept d'habitat pour les seniors

---

## Historique

La municipalité a constaté que l'avancée dans l'âge pouvait être source de difficultés en matière de logement, elle se repose sur les constats suivants :

- certains logements sont inadaptés aux conséquences du vieillissement : ils représentent un frein pour le maintien à domicile (chambre à l'étage, chauffage nécessitant de la manutention lourde, logement devenu trop grand : difficultés d'entretien...).

Ces constats sont d'autant plus importants quand ils sont associés à un événement déclencheur : veuvage, problèmes de santé, absence de moyens de transport...

- logements isolés : sur cette commune, l'habitat est dispersé ; cela peut engendrer un isolement social et un sentiment d'insécurité.

Soucieuse des conditions de vie de ses seniors et afin de leur permettre de continuer à vivre sur leur territoire de vie, la municipalité s'est tournée vers le concept « d'habitat regroupé » avec la mise en place d'un projet social.

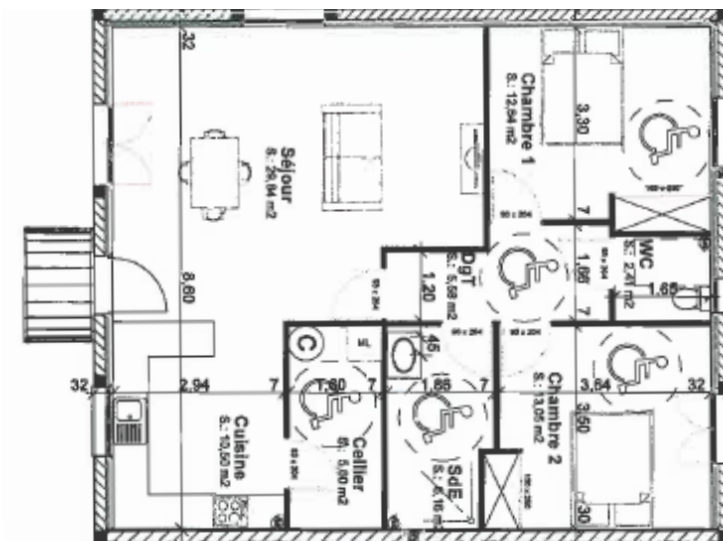
Ce concept constitue une formule de logements intermédiaires entre le maintien à domicile classique et les structures médico-sociales.

Pour cela, elle est accompagnée par le service social de la MSA Midi-Pyrénées Sud.

## Présentation des logements

Depuis août 2014, 3 logements situés au centre du village sont proposés à la location pour un loyer de 490 euros par mois (charges comprises). Il s'agit de logements type 3 de plein pied et en rez-de-chaussée qui répondent aux normes de construction imposées pour l'accueil des personnes à mobilité réduite. Chaque logement est composé d'une cuisine ouverte sur un séjour de 30 m<sup>2</sup>, de deux chambres, d'un cellier, d'une salle de bain avec douche, d'un toilette et d'un garage indépendant.

*Plan d'un logement*



## Présentation de la salle commune

A proximité immédiate des logements, de la bibliothèque municipale et de la mairie, une salle de vie de 70 m<sup>2</sup> a été construite. Elle est ouverte à tous et a pour objectif :

- de favoriser des moments de rencontres entre locataires et habitants du village par la mise en place d'ateliers, de manifestations et d'animations.
- d'accueillir des services à la personne : coiffeurs, professionnels de santé,...
- de proposer des conférences thématiques : ateliers de prévention santé, adaptation du logements,...