

Groupe MSA MIDI-PYRÉNÉES SUD

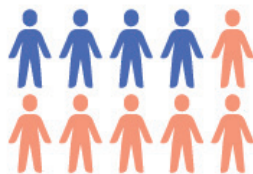
RAPPORT D'ACTIVITÉ - CHIFFRES REPÈRES 2021





DÉMOGRAPHIE

179 826 ressortissants au régime agricole avec double compte au 1er janvier 2021 (-1,8%).



40% sont non salariés,
60 % salariés

LES ACTIFS AGRICOLES ET L'EMPLOI

36 907 actifs selon le statut et/ou le secteur d'activité au 1er janvier 2021.



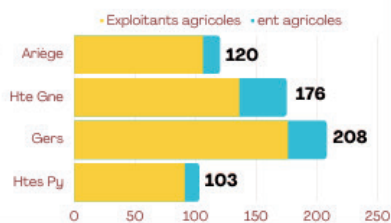
- 17 605 non salariés (-1,7%)
- 19 302 salariés (+3,3%)

LES ÉTABLISSEMENTS EMPLOYEURS

5 002 fin 2020 (-0,9%).

LES INSTALLATIONS EN AGRICULTURE

607 installations d'exploitants ou d'entreprises agricoles en 2020



LES BÉNÉFICIAIRES DE L'ASSURANCE MALADIE

90 480 personnes sont susceptibles de bénéficier d'un remboursement au titre d'une prestation maladies (-1,3%) :

- 44 250 (39,8%) non-salariés
- 46 230 (60,4%) salariés



LES RETRAITÉS

118 218 bénéficiaires (-2,6%) d'un avantage de retraite (*droit propre et/ou droit de réversion*)

Part des non salariés



23 875 bénéficiaires de la retraite complémentaire obligatoire

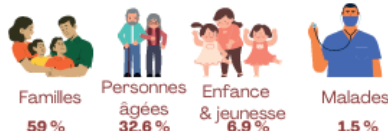
LES FAMILLES



12 523 familles bénéficiaires de prestations familiales, de logement, de solidarité et/ou liées au handicap (-5,1%)
10 635 enfants à la charge des familles

4,4 M€ DE PRESTATIONS D'ACTION SOCIALE VERSÉES

3,72 M€ de prestations extra légales

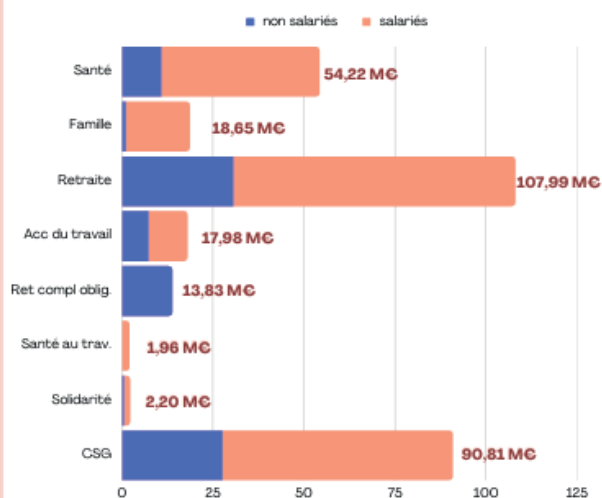


0,67 M€ au titre de missions territoriales

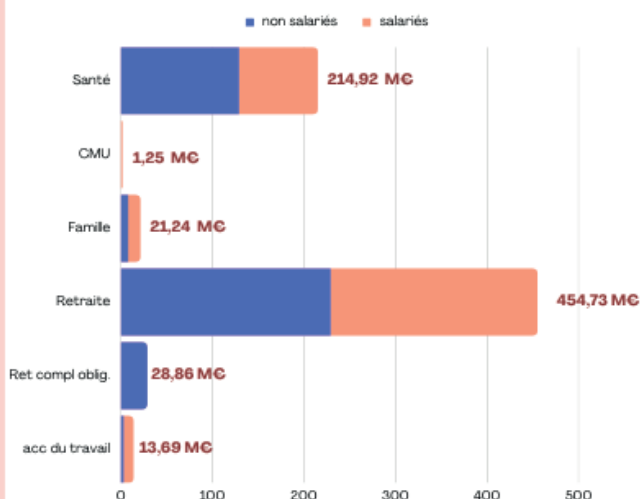
Le groupe MSA MPS, une organisation orientée service aux adhérents

- La MSA MPS s'est organisée autour du service aux adhérents sur les territoires. Elle ajuste l'entreprise aux défis du nouveau plan stratégique en garantissant un service de qualité et l'accès à la protection sociale sur tous les territoires ruraux, en particulier pour les plus précarisés, en accompagnant les assurés et les habitants face aux mutations, notamment numériques.
- La MSA Midi-Pyrénées Sud est en ordre de marche pour la consolidation de son rôle d'acteur de service public de la ruralité et du premier kilomètre, en coopération avec les collectivités territoriales, les autres régimes de Sécurité sociale et les acteurs économiques et sociaux.

307,65 M€ DE COTISATIONS ÉMISES EN 2021 (+1,05%)



734,69 M€ DE PRESTATIONS VERSÉES EN 2021



Relation de services

adaptée aux besoins

La MSA MPS a rénové sa relation de service, composée de plusieurs volets :

- Un **accueil physique** «100 % sur rendez-vous ».
- Un **accueil téléphonique** rénové pour répondre aux adhérents, prendre des rendez-vous et les accompagner dans leurs démarches si besoin. En cas d'affluence, une solution de rappel automatique (call back) permet de lisser les appels pendant les périodes de pics.
- Le renforcement des actions vers les **grands comptes** grâce à l'action du service « relations entreprises ».
- Un pôle dédié à la **digitalisation**, pour prendre le virage du numérique, en interne et en externe.
- Un partenariat majeur dans le cadre «France Services », qui permet l'accueil multi-services publics dans près de 60 points des 4 départements.
- A Pamiers (Ariège) et à Nogaro (Gers), la MSA MPS est co gestionnaire de ces structures , labellisées fin 2021.

Acteur de la cohésion sur les territoires :

l'importance du rôle social de la MSA sur les territoires ruraux

Le groupe MSA MPS est une organisation au service des projets territoriaux qui assure :

- des missions de service public,
- une offre complémentaire et une offre associative, via son réseau de MSA services

Nos solutions s'adaptent localement aux besoins exprimés :

- **L'accès aux soins** : la MSA s'engage pour l'accès aux soins et le développement de la solidarité en milieu rural, en accompagnant le développement de communautés professionnelles territoriales de santé (CPTS) qui facilitent le travail des médecins et professionnels de santé en leur permettant d'exercer ensemble sur un territoire.
- **L'accompagnement aux droits** : la MSA MPS grâce à son dispositif du «aller vers» rappelle à ses adhérents et à leurs familles les prestations sociales auxquelles ils peuvent prétendre : aides au logement, prestation d'accueil du jeune enfant, aide au recouvrement des pensions alimentaires, allocation veuvage, retraite de réversion...
- **L'autonomie des personnes âgées** : avec les MARPA, qui permettent à des personnes âgées de pouvoir continuer à vivre en toute autonomie tout en bénéficiant d'un environnement sûr et convivial.
- **Les chartes territoriales par publics** (jeunes, personnes âgées, familles...). La MSA développe des partenariats locaux en déployant des chartes territoriales grâce à son expertise en ingénierie sociale. Ces chartes contractées avec des établissements publics de coopération intercommunale (EPCI) permettent de mettre en place des services (portage de repas, micro-crèches, ...) qui facilitent le quotidien des habitants.

- Un nouveau **plan d'action sanitaire et social** fruit d'un travail de proximité sur les territoires ruraux et partagé avec tous les acteurs locaux» qui présente les engagements et les défis que la MSA Midi-Pyrénées Sud souhaite relever pour les prochaines années : mieux communiquer et mettre en œuvre des réponses adaptées aux besoins des territoires ruraux et de leurs habitants.

La prévention, un atout majeur

La MSA conçoit et réalise de nombreuses actions sur les territoires ruraux pour faire évoluer les comportements de ses assurés et donner les moyens à chacun de devenir acteur de sa santé :

- **Bulle d'air, pour prévenir l'épuisement des aidants.** Né sous l'impulsion de la MSA, Bulle d'air est un service de répit à domicile destiné aux aidants, pour leur permettre de « souffler un peu », tout en maintenant la personne aidée dans le cadre sécurisant de son domicile. Il s'agit d'une solution souple, accessible même sur des territoires isolés. L'association Bulle d'air MPS vient d'être labellisée. Bulle d'air fait partie des associations regroupées dans l'offre de services du groupe MSA MPS.

En savoir + sur Bulle d'air



- Avec **Midi-Pyrénées Prévention (M2P), les retraités deviennent acteurs de leur santé.** La MSA s'est associée aux organismes de retraite pour proposer à tous les retraités, quel que soit leur régime de protection sociale des réunions de sensibilisation et d'ateliers sur le bien vieillir, la mémoire, l'équilibre, la nutrition ou encore le sommeil, en proposant des offres sur l'ensemble de nos 4 départements tout en ciblant des territoires prioritaires d'intervention.

Accompagner les évolutions de la législation sociale

Relèvement des retraites des agriculteurs à 85% du Smic net (lois «Chassaigne»1 & 2), développement de services en ligne pour gérer les priorités de la crise sanitaire, un nouveau service public des pensions alimentaires et intermédiation financière, le déploiement national de Mon espace santé,... sont autant de mesures que la MSA a mis en œuvre pour garantir les droits des assurés agricoles, protéger la santé de tous ses ressortissants et celle de ses salariés, accompagner les personnes les plus fragilisées et assurer la continuité de l'activité.

Garantir les droits et veiller aux devoirs de chacun

La maîtrise des risques de fraude et la lutte contre le travail illégal font partie intégrante des actions de la MSA. Elle garantit à ses assurés l'ensemble des droits auxquels ils peuvent prétendre et veille au respect des devoirs de chacun.

Malgré une année de crise, la MSA MPS a su poursuivre sa mission de contrôle et de détection de la fraude aux prestations, aux cotisations et la lutte contre le travail illégal.

Difficultés, détresse :

La MSA aux côtés du monde agricole

Crise sanitaire, crises agricoles... la MSA MPS s'est mobilisée pour accompagner tous les acteurs économiques du monde agricole, impactés directement ou indirectement par les restrictions d'activités.

Pour les particuliers, la MSA a su mettre en œuvre rapidement des mesures dérogatoires pour le remboursement des frais de santé.

Employeurs et exploitants ont eu la possibilité de reporter tout ou une partie du paiement de leurs cotisations du mois de juin.

Pour prévenir les situations de fragilité et éviter aux agriculteurs de sombrer, la MSA a organisé le maillage du territoire, mobilisé ses équipes et ses élus, proposé des accompagnements personnalisés et développé le travail en partenariat.

- **L'accompagnement des actifs fragiles.** La MSA a mis en place une cellule de prévention du mal-être qui peut apporter des réponses concrètes et de proximité à des situations difficiles vécues par les adhérents de la MSA ou leur famille.
- **«Oser pour aller mieux».** Dans ce film réalisé pour la MSA MPS, trois agriculteurs ariégeois témoignent de leur parcours de vie singuliers et expriment un mal-être. Ce film montre que des solutions existent, que des leviers différents pour sortir la tête hors de l'eau et reprendre confiance sont possibles. Les projections du film sont toujours suivies d'un débat.

Des élus au service des populations rurales et relais sur les territoires

En janvier 2020, 18 000 représentants du monde agricole ont voté pour leurs délégués en MSA Midi-Pyrénées Sud. Ces 503 nouveaux élus, acteurs de la gouvernance mutualiste, seront pendant les 5 ans à venir les véritables sentinelles du monde agricole. Ils auront à poursuivre plus que jamais leur rôle de relais auprès des adhérents et en particulier de ceux qui rencontrent des difficultés.

- Présidente : Laurence d'ALDÉGUIER
- 1^{ère} vice-présidente : Patricia SAGET-CASTEX
- Président du comité départ^{al} Ariège : Philippe CLARAC
- Président du comité départ^{al} Haute-Garonne Cécile DARGASSIES
- Président du comité départ^{al} Gers : Gabriel SCHARDT
- Président du comité départ^{al} Hautes-Pyrénées : Gabriel LAQUET

La branche associative du groupe MSA Midi-Pyrénées Sud

3 associations :

- MSA Services MPS
- Bulle d'Air MP3S
- MPS Expertises Sociales

Des partenaires

- Le domaine de Pyrène et le domaine de Vieux Boucau,
- AMASSAG
- Présence Verte Sud-ouest

En savoir + sur la branche associative

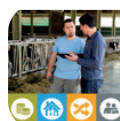


Avec la santé-sécurité au travail, la MSA renforce son accompagnement auprès des professionnels agricoles

Ces actions visent à soutenir les exploitants, les entreprises et les salariés des métiers de l'agriculture qui s'inscrivent dans un contexte de développement, de changements et de crises. L'efficacité de ces dispositifs s'appuie sur le guichet unique du régime agricole à travers la mobilisation des compétences multidisciplinaires des acteurs.

ssa.msa.fr

Santé Sécurité au travail en Agriculture



Pass'AGRI
La MSA vous aide à passer un cap difficile



L'organigramme

- Direction générale : **Sébastien BISMUTH-KIMPE**
- Direction des ressources humaines : **Fabrice BILLEREY**, directeur adjoint
- Direction de l'action sociale, de l'offre de services sur les territoires, de l'action mutualiste et du contrôle médical : **Étienne DUCONGÉ**, sous-directeur
- Direction du pilotage de la performance, de l'ingénierie et de la gestion de l'information : **Corinne INDA**, directrice adjointe
- Direction de la relation de service assurés et entreprises : **Justine de SAINT GERMAIN**, sous-directrice
- Direction comptable et financière : **Anne Sophie MATTONE**, directrice comptable et financière
- Direction de la production : **Vincent BADIA**, directeur adjoint.
- Contrôle médical et dentaire : Dr **Véronique DELAGNE-CHARASSON**, médecin conseil, responsable de service